

**ANTOFAGASTA**  
 RDR 134.1 / 120.9

**CALAMA**  
 TWR 118.7

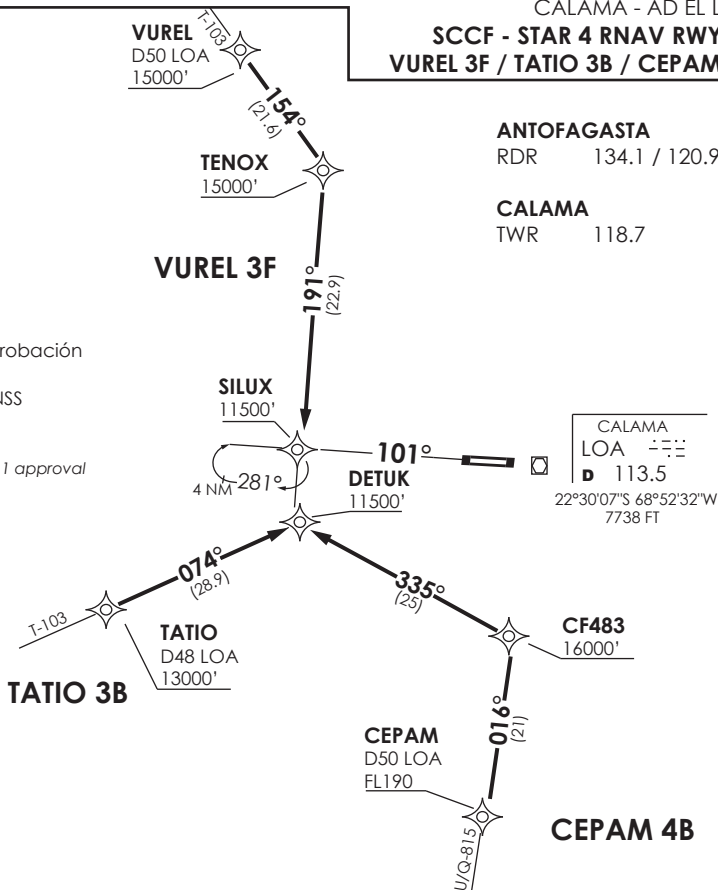


**Notas**

- 1.- Requiere aprobación RNAV 1 ó RNP1
- 2.- Requiere GNSS

**Notes**

- 1.- RNAV 1 or RNP 1 approval required
- 2.- GNSS required



Nivel de Transición por ATC  
 Transition Level by ATC

Not to scale / No se ajusta a escala

**STAR VUREL 3F / TATIO 3B / CEPAM 4B RNAV**

**VUREL 3F:** Desde VUREL proceder directo a TENOX-SILUX. Cruzar VUREL a 15000 FT o superior, TENOX a 15000 FT o superior, SILUX a 11500 FT o superior, luego según autorización ATC.

**VUREL 3F:** From VUREL proceed direct to TENOX-SILUX. Cross VUREL at or above 15000 FT, TENOX at or above 15000 FT, SILUX at or above 11500 FT, then according to ATC clearance.

**TATIO 3B:** Desde TATIO proceder directo a DETUK. Cruzar TATIO a 13000 FT o superior, DETUK a 11500 FT o superior, luego según autorización ATC.

**TATIO 3B:** From TATIO proceed direct to DETUK. Cross TATIO at or above 13000 FT, DETUK at or above 11500 FT, then according to ATC clearance.

**CEPAM 4B:** Desde CEPAM proceder directo a CF483-DEK. Cruzar CEPAM a FL190 o superior, CF483 a 16000 FT o superior, DETUK a 11500 FT o superior, luego según autorización ATC.

**CEPAM 4B:** From CEPAM proceed direct to CF483 - DETUK. Cross CEPAM at or above FL190, CF483 at or above 16000 FT, DETUK at or above 11500 FT, then according to ATC clearance.