

VAR 9.2° E 2024

OPURA 5C

UDОВI 4C

BALMACEDA

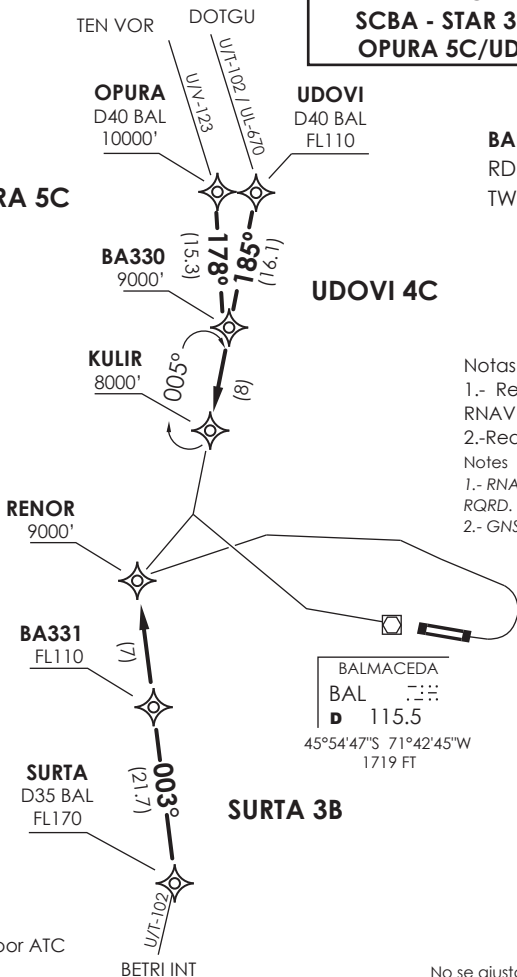
RDR 119.7
 TWR 118.5

Notas

- 1.- Requiere aprobación RNAV1 o RNP1.
- 2.- Requiere GNSS.

Notes

- 1.- RNAV1 or RNP1 approval RQRD.
- 2.- GNSS required.



Nivel de Transición por ATC
 Transition Level by ATC

No se ajusta a escala / Not to scale

STAR OPURA 5C / UDОВI 4C / SURTA 3B RNAV

OPURA 5C: Desde OPURA directo a BA330 - KULIR. Cruzar OPURA 10000 Ft o superior, BA330 9000 Ft o superior, KULIR 8000 Ft o superior, luego según autorización ATC.

OPURA 5C: From OPURA direct to BA330 - KULIR. Cross OPURA at or above 10000 Ft, BA330 at or above 9000 Ft, KULIR at or above 8000 Ft, then according to ATC clearance.

UDОВI 4C: Desde UDОВI directo a BA330 - KULIR. Cruzar UDОВI FL110 o superior, BA330 9000 Ft o superior, KULIR 8000 Ft o superior, luego según autorización ATC.

UDОВI 4C: From UDОВI direct to BA330 - KULIR. Cross UDОВI at or above FL110, BA330 at or above 9000 Ft, KULIR at or above 8000 Ft, then according to ATC clearance.

SURTA 3B: Desde SURTA directo a BA331 - RENOR. Cruzar SURTA FL170 o superior, BA331 FL110 o superior, RENOR 9000 Ft o superior, luego según autorización ATC.

SURTA 3B: From SURTA direct to BA331 - RENOR. Cross SURTA at or above FL170, BA331 at or above FL110, RENOR at or above 9000 Ft, then according to ATC clearance.