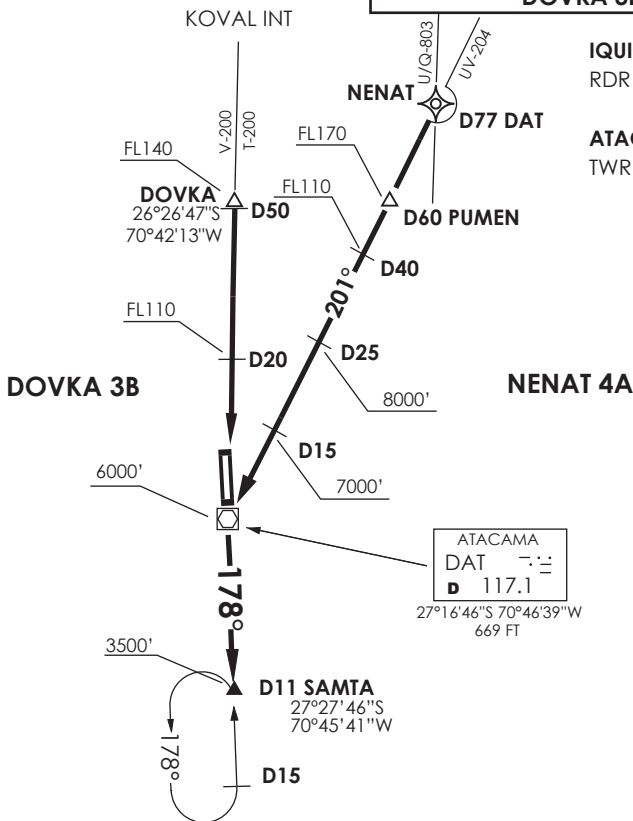


CALDERA - AD DESIERTO DE ATACAMA
SCAT - STAR 4 RWY 35
DOVKA 3B / NENAT 4A

IQUIQUE
RDR 120.3/128.3
ATACAMA
TWR 118.3

VAR 2.5° W 2023



Nivel de Transición por ATC
Transition Level by ATC

No se ajusta a escala / Not to scale

STAR DOVKA 3B / NENAT 4A

DOVKA 3B: En AWY V-200/ T-200 cruzar DOVKA (D50 N DAT) FL140 o superior, D20 N DAT FL110 o superior, DAT VOR/DME 6000 Ft o superior, posterior viraje izquierda para interceptar R178 DAT VOR/DME en descenso a 3500FT o superior hasta SAMTA, luego según autorización ATC.

DOVKA 3B: On AWY V-200/ T-200 cross DOVKA (D50 N DAT) at or above FL140, D20 N DAT at or above FL110, DAT VOR/DME at or above 6000 Ft, then turn left to intercept R178 DAT VOR/DME descending to 3500FT or above until SAMTA, then according to ATC clearance.

NENAT 4A: En AWY U/Q-803 cruzando NENAT, o en AWY UV-204 cruzando D77 DAT, abandonar AWY para interceptar R021 (TR201°) DAT VOR/DME. Cruzar PUMEN a FL170 o superior, cruzar D40 DAT FL110 o superior, cruzar D25 DAT 8000 Ft o superior, cruzar D15 DAT 7000 Ft o superior, DAT VOR/DME 6000 Ft o superior, posterior viraje izquierda para interceptar R178 DAT VOR/DME continuar descenso a 3500FT o superior hasta SAMTA, luego según autorización ATC.

NENAT 4A: On AWY U/Q-803 crossing NENAT, or on AWY UV-204 crossing D77 DAT, leave AWY to intercept R021 (TR201°) DAT VOR/DME. Cross PUMEN at or above FL170, cross D40 N DAT at or above FL110, cross D25 DAT at or above 8000 Ft, cross D15 DAT at or above 7000 Ft, cross DAT VOR/DME at or above 6000 Ft, then turn left to intercept R178 DAT VOR/DME descending to 3500FT or above until SAMTA, then according to ATC clearance.