

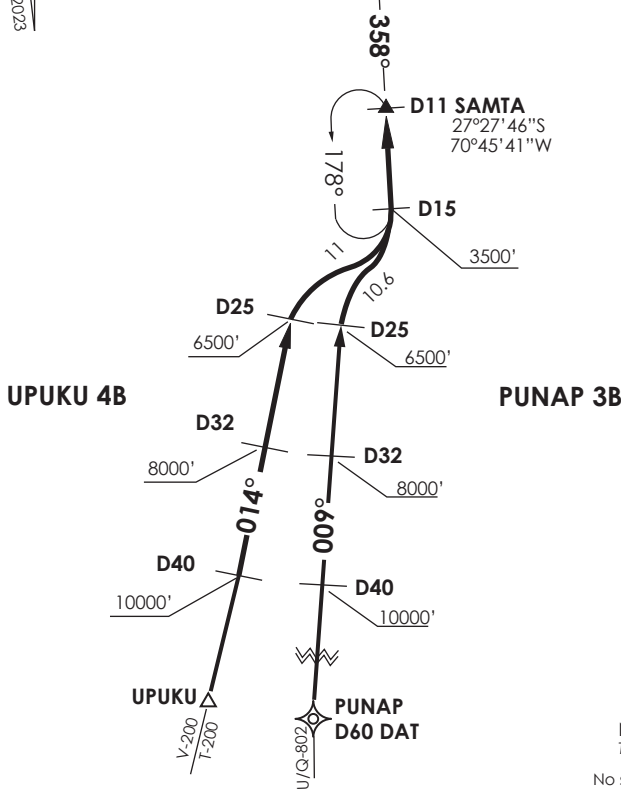
CALDERA - AD. DESIERTO DE ATACAMA  
**SCAT - STAR 3 RWY 35**  
**UPUKU 4B / PUNAP 3B**

**IQUIQUE**  
 RDR 120.3/128.3  
**ATACAMA**  
 TWR 118.3

VAR 2.5° W 2023

ATACAMA  
 DAT 117.1

27°16'46"S 70°46'39"W  
 669 FT



Nivel de Transición por ATC  
 Transition Level by ATC

No se ajusta a escala / Not to scale

**STAR UPUKU 4B / PUNAP 3B**

**UPUKU 4B:** En AWY V-200/ T-200, cruzar D40 S DAT 10000 Ft o superior, D32 S 8000 Ft o superior, D25 S 6500 Ft o superior, posterior viraje derecha para interceptar R178 (TR358°) DAT VOR/DME, luego continuar descenso a 3500FT o según autorización ATC.

**UPUKU 4B:** On AWY V-200/ T-200, cross D40 S DAT at or above 10000 Ft, D32 S DAT at or above 8000 Ft, D25 S DAT at or above 6500 Ft, then turn right to intercept R178 (TR358°) DAT VOR/DME, then continue descent to 3500FT or according to ATC clearance.

**PUNAP 3B:** En AWY U/Q-802 cruzando PUNAP/D60 S DAT, abandonar AWY para interceptar R189 (TR009°) DAT VOR/DME, cruzar D40 S DAT 10000 Ft o superior, D32 S 8000 Ft o superior, D25 S 6500 Ft o superior, posterior viraje derecha para interceptar R178 (TR358°) DAT VOR/DME, luego continuar descenso a 3500FT o según autorización ATC.

**PUNAP 3B:** On AWY U/Q-802 crossing PUNAP/D60 S DAT, leave AWY to intercept R189 (TR009°) DAT VOR/DME, cross D40 S DAT at or above 10000 Ft, D32 S DAT at or above 8000 Ft, D25 S DAT at or above 6500 Ft, then turn right to intercept R178 (TR358°) DAT VOR/DME, then continue descent to 3500FT or according to ATC clearance.

DASA / SECCION AIB-MAP