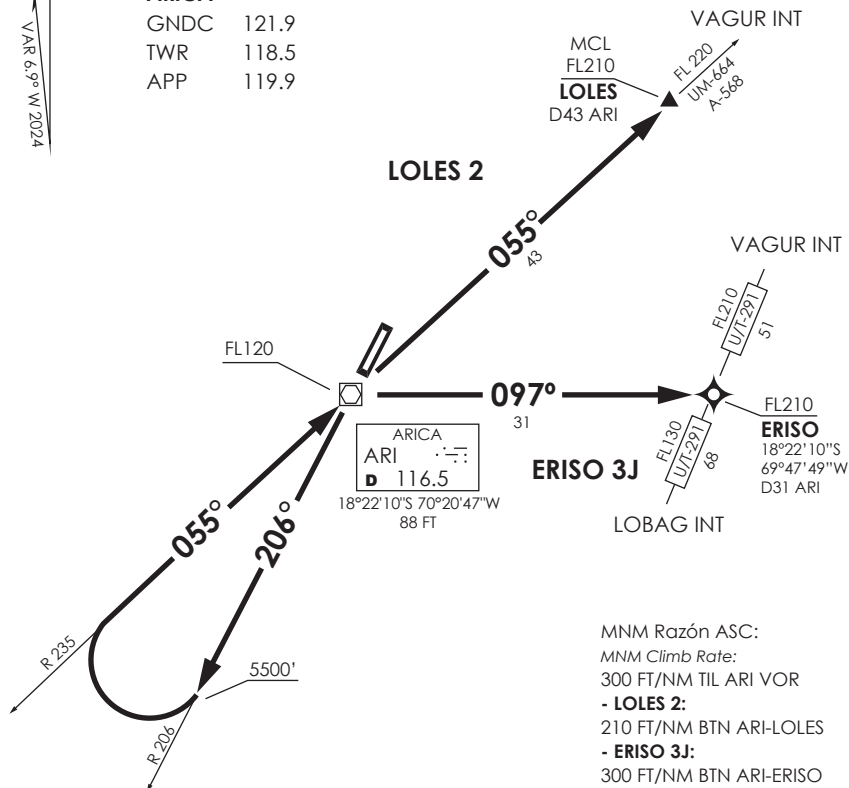


VAR 6,9° W 2024

ARICA
GNDC 121.9
TWR 118.5
APP 119.9



MNM Razón ASC:
MNM Climb Rate:
300 FT/NM TIL ARI VOR
- **LOLES 2:**
210 FT/NM BTN ARI-LOLES
- **ERISO 3J:**
300 FT/NM BTN ARI-ERISO

Altitud de Transición 10000FT
Transition Altitude 10000FT

No se ajusta a escala / Not to scale

LOLES 2 / ERISO 3J RWY20

DEP RWY 20: Ascender en R206 ARI VOR hasta 5500 FT, viraje derecha para interceptar R235 (TR055°) directo a ARI VOR. Cruzar ARI VOR FL120 o superior, luego...

TAKE-OFF RWY 20: Climb via R206 ARI VOR until 5500 FT, right turn to intercept R235 (TR055°) direct to ARI VOR. Cross ARI VOR at or above FL120. then...

LOLES 2: Interceptar R055 ARI VOR directo a LOLES INT. Cruzar LOLES INT FL210 o superior, luego según autorización ATC.

LOLES 2: Intercept R055 ARI VOR direct to LOLES INT. Cross LOLES INT at or above FL210, then according to ATC clearance.

ERISO 3J: Viraje derecha para interceptar R097 ARI VOR directo a ERISO. Cruzar ERISO FL210 o superior, luego según autorización ATC.

ERISO 3J: Right turn to intercept R097 ARI VOR direct to ERISO. Cross ERISO at or above FL210, then according to ATC clearance.

DASA / SECCION AIB-MAP