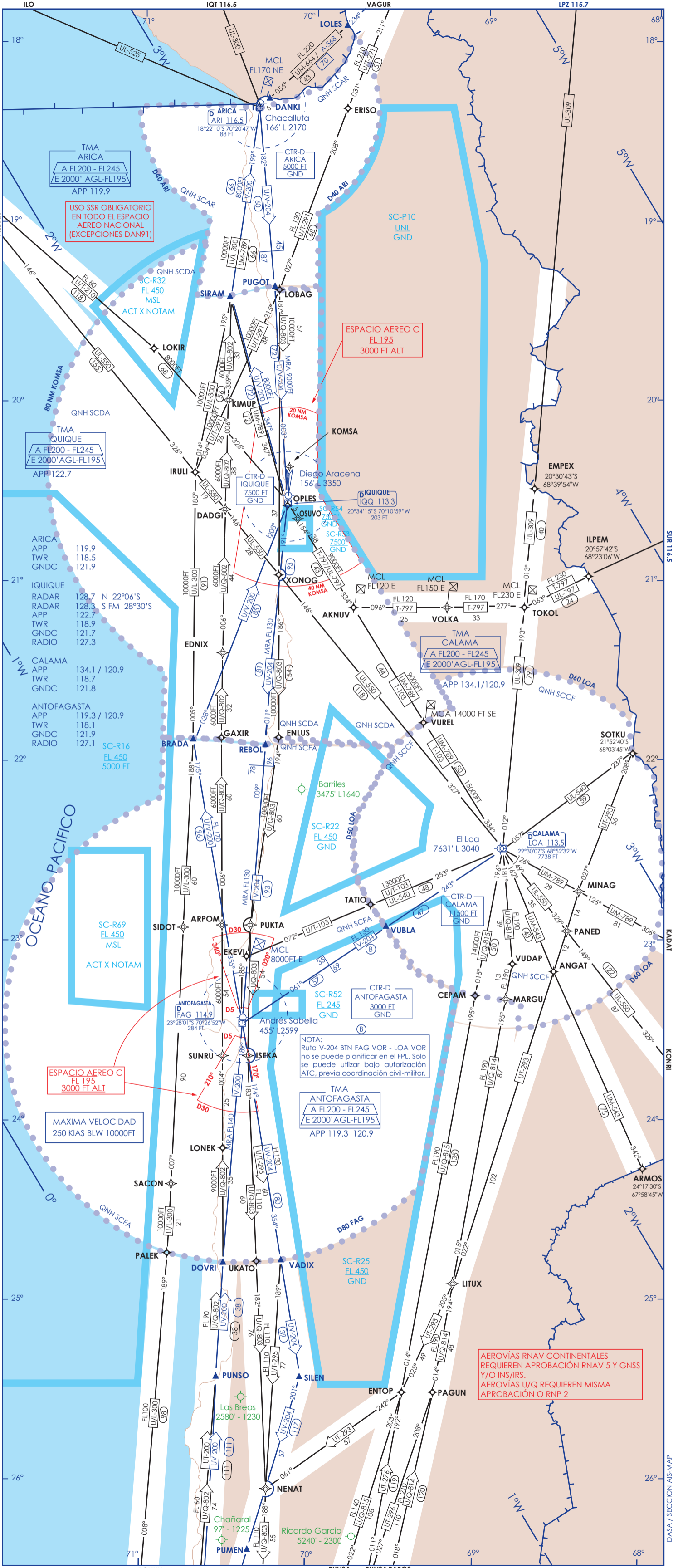


T - 1 AREA TERMINAL ARICA-IQUIQUE-CALAMA-ANTOFAGASTA



USO SSR OBLIGATORIO EN TODO EL ESPACIO AEREO NACIONAL (EXCEPCIONES DAN91)

ESPACIO AEREO C FL 195 3000 FT ALT

ESPACIO AEREO C FL 195 3000 FT ALT

MAXIMA VELOCIDAD 250 KIAS BLW 10000FT

NOTA: Ruta V-204 BTN FAG VOR - LOA VOR no se puede planificar en el FPL. Solo se puede utilizar bajo autorización ATC, previa coordinación civil-militar.

AEROVÍAS RNAV CONTINENTALES REQUIEREN APROBACIÓN RNAV 5 Y GNSS Y/O INS/IRS. AEROVÍAS U/Q REQUIEREN MISMA APROBACIÓN O RNP 2