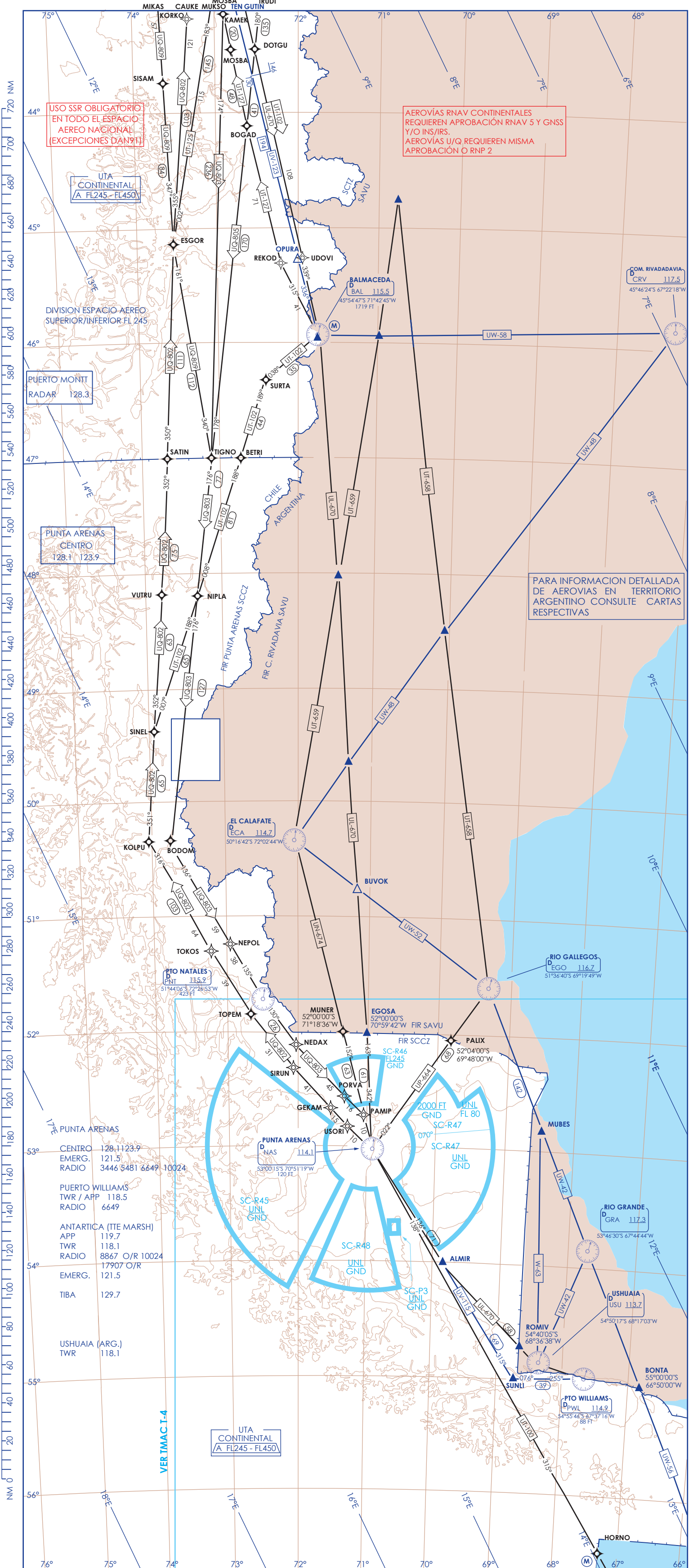


S - 3 CASTRO - CABO DE HORNOS

NM 0 20 40 60 80 100 120 140 160 180 200 220 NM



CAMBIO: ESPECIFICACIÓN NAV AWY U/Q / TRAMO TIGNO-NAS VOR UQ805 ELIMINADO

DGAC AMDT 98

28 NOVIEMBRE 2024